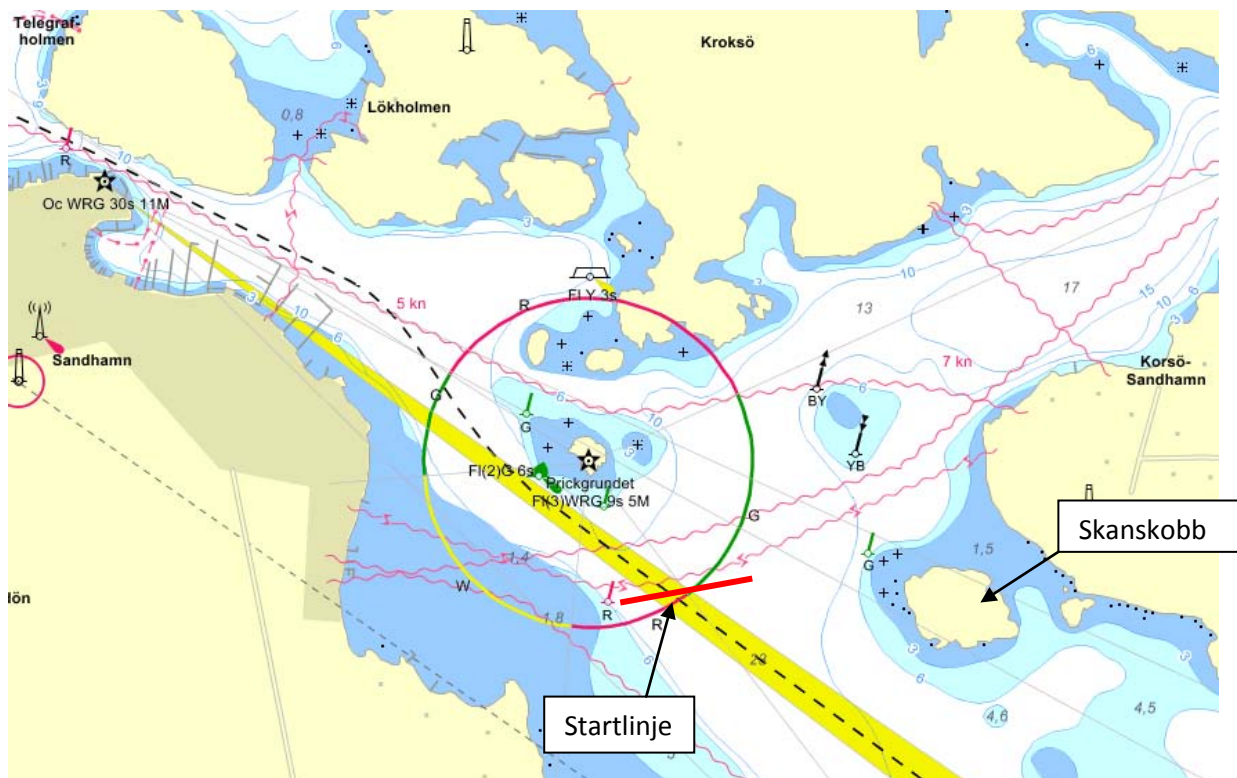


Banbeskrivningar RSC 2014

V.1.0

Observera att illustrationerna för de olika banorna bara är ett hjälpmedel för att få överblick. Banbeskrivningen i text är den som gäller. Alla banor kan komma att seglas åt motsatt håll mot vad som står i banbeskrivningen. Detta uppges i samband med att medelvinden uppskattas, ca kl 21.00 den 15:e augusti (kvällen innan start). Kolla www.no-crew.se och det "virtuella skepparmötet" för information.

Start och mållinje utgörs av flaggboj (Robline flagga) väst nord väst om Skanskobb och röd prick nära Sandön, se banskiss nedan (röd linje illustrerar startlinjen). Start/mål-fartyget kommer att ligga på endera sidan av flaggboj eller röd prick, beroende på vindriktning. Startlinjen skall korsas i riktning nordväst till sydost. Mållinjen skall korsas i omvänd riktning.



Bana 8M (0-2m/s inomskärs bana)

Start (se separat beskrivning "Start och mållinje").

Grön prick syd-sydväst om Korsö, rundas om babord.

Röd prick öster om Korsö, rundas om babord.

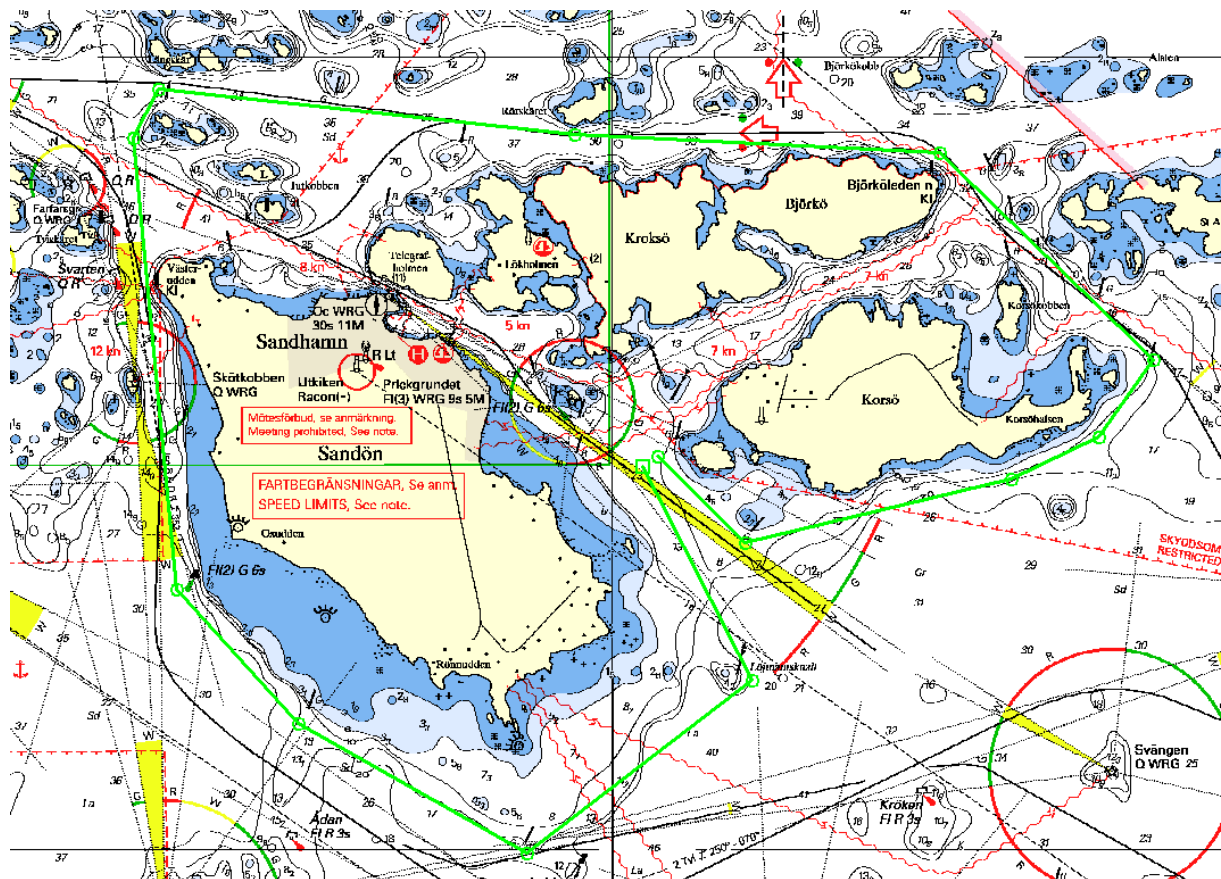
Kroksö/Björkö, rundas om babord.

Röd prick söder om Långskär, rundas om babord.

Alla gröna prickar på Sandöns väst och sydsida, rundas om babord.

Ostprick Löjtnansknalt, rundas om babord.

Mål (se separat beskrivning "Start och mållinje").



Bana 15M (3-4m/s inomskärs bana)

Start (se separat beskrivning "Start och mållinje").

Grön prick syd-sydväst om Korsö, rundas om babord.

Röd prick öster om Korsö, rundas om babord.

Ingboskåret, rundas om babord.

Yxhammarskobben, rundas om babord.

Torskobben, rundas om babord.

Rönn-kläppen, rundas om babord.

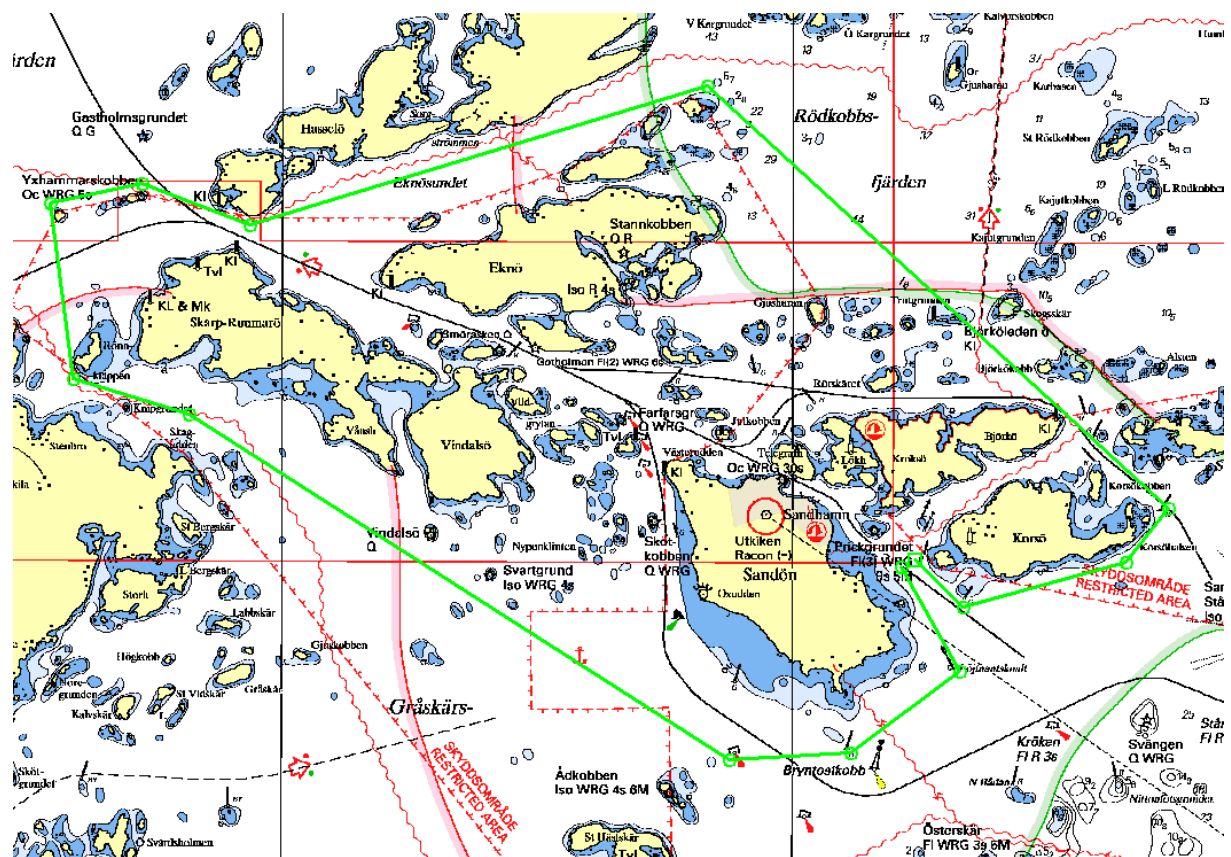
(Se upp för grynnorna runt Svartgrunds fyr)

Ådan, röd lysboj, rundas om babord.

Grön prick, nordväst om Bryntostkobb Ljusboj, rundas om babord.

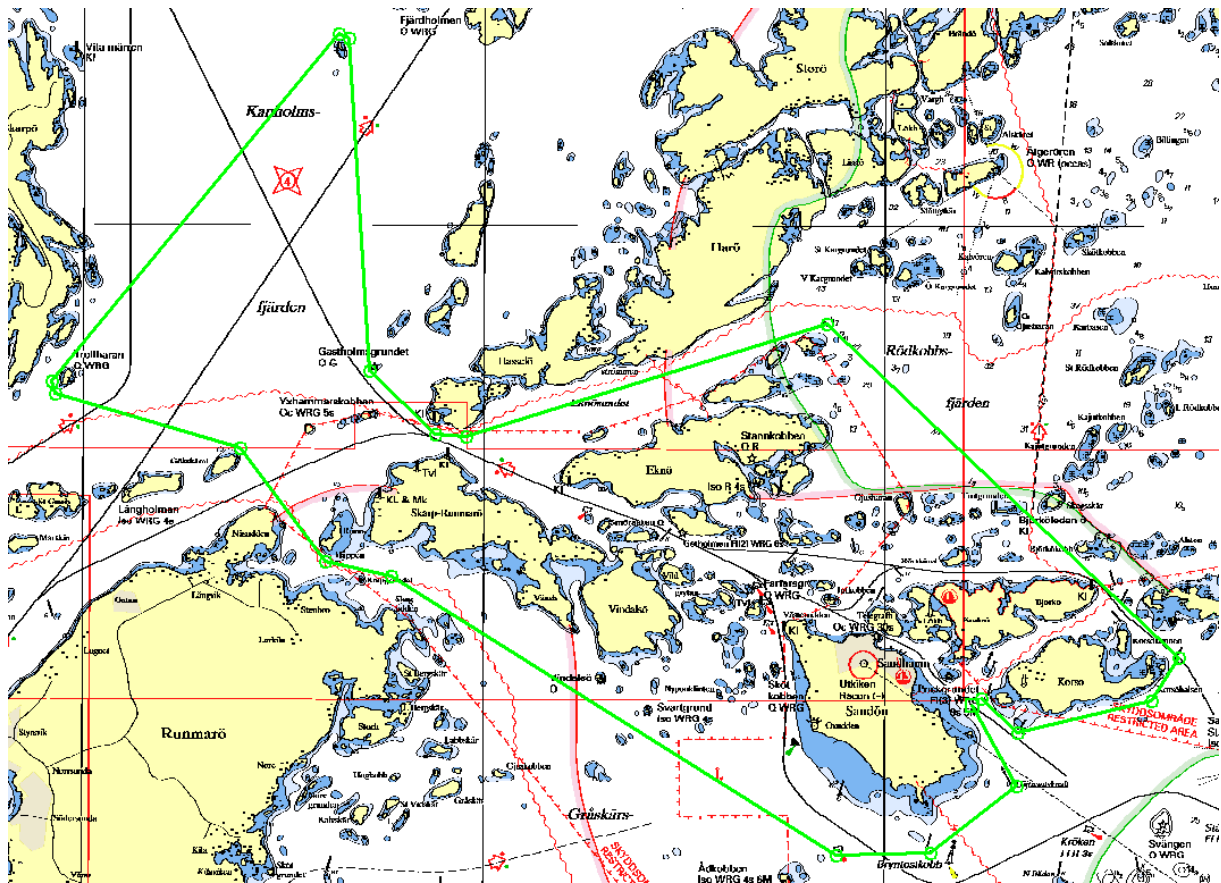
Ostprick Löjtnansknalt, rundas om babord.

Mål (se separat beskrivning "Start och mållinje").



Bana 20M (5m/s eller mer, inomskärs bana)

- Start (se separat beskrivning "Start och mållinje").
- Grön prick syd-sydväst om Korsö, rundas om babord.
- Röd prick öster om Korsö, rundas om babord.
- Ingboskåret, rundas om babord.
- Gastholmsgrundet, rundas om styrbord.
- Röko (på norra Kanholmsfjärden), rundas om babord.
- Trollharan, rundas om babord.
- Rönn-kläppen, rundas om babord.
- (Se upp för grynnorna runt Svartgrunds fyr)
- Ådan, röd lysboj, rundas om babord.
- Grön prick, nordväst om Bryntostkobb lysboj, rundas om babord.
- Ostprick Löjtnansknalt, rundas om babord.
- Mål (se separat beskrivning "Start och mållinje").



Bana 23M (0-2m/s kustnära bana)

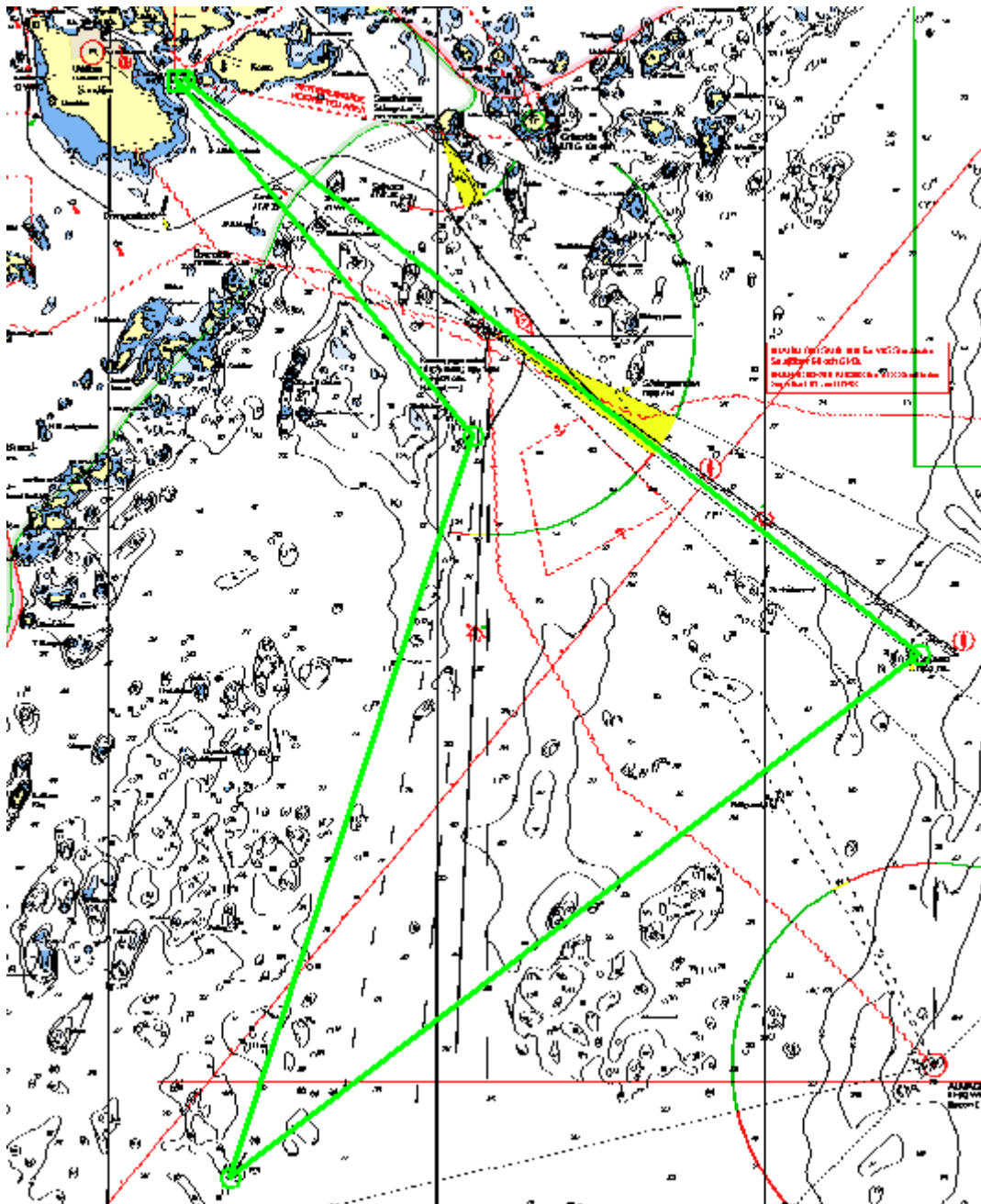
Start (se separat beskrivning "Start och mållinje").

Ostprick Prejaren, rundas om styrbord.

Ostprick, N 59°08.470 E 018°56.950, rundas om styrbord.

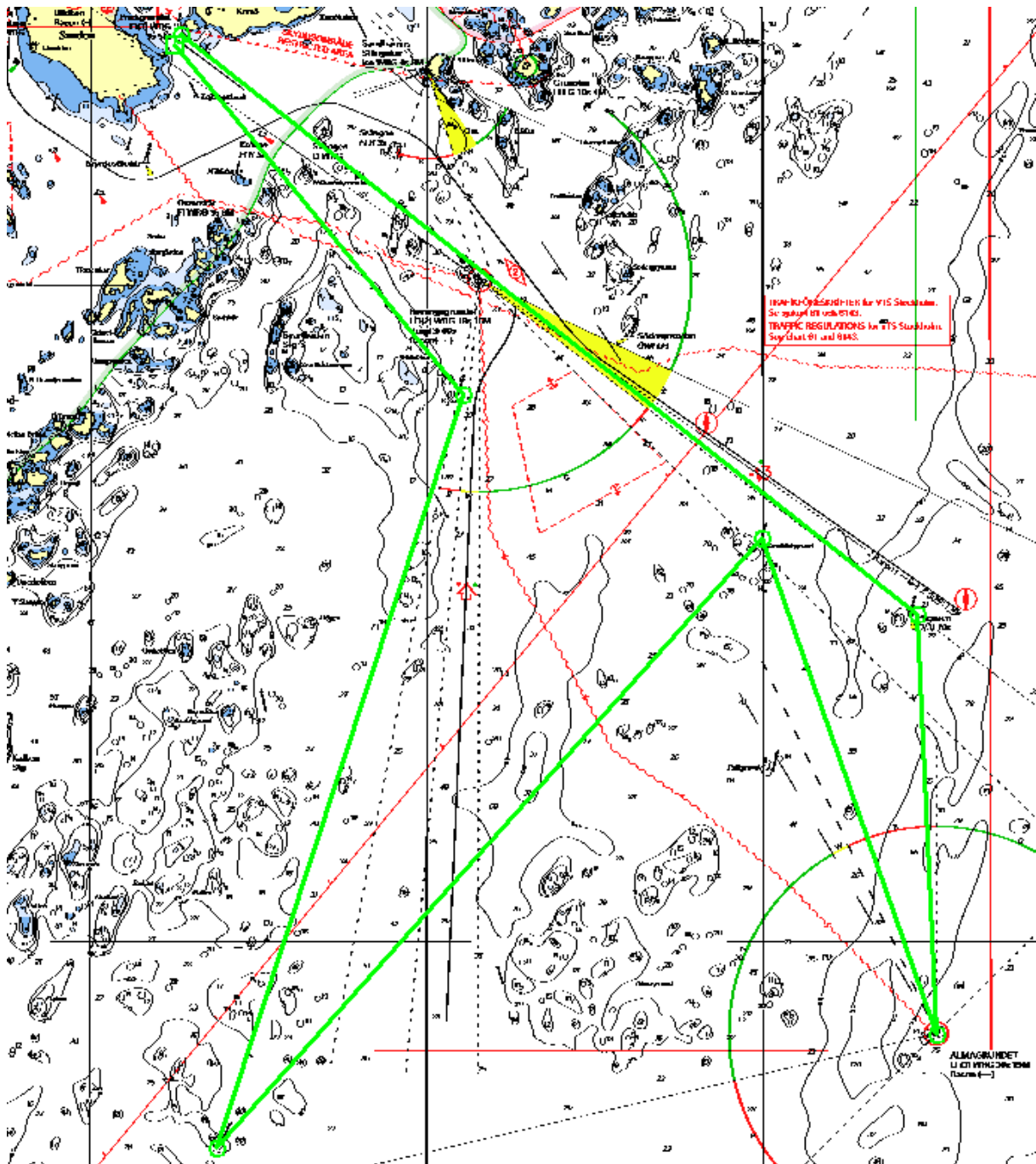
Ostprick ost om Stålbådan, rundas om babord.

Mål (se separat beskrivning "Start och mållinje").



Bana 30M (3-4m/s kustnära bana)

Start (se separat beskrivning "Start och mållinje").
Ostprick Prejaren, rundas om styrbord.
Almagrundets fyr, rundas om styrbord.
Ostprick Stenbådargrund, om babord.
Ostprick, N 59°08.470 E 018°56.950, rundas om styrbord.
Ostprick ost om Stålbådan, rundas om babord.
Mål (se separat beskrivning "Start och mållinje").



Bana 40M (5-8m/s kustnära bana)

Start (se separat beskrivning "Start och mållinje").

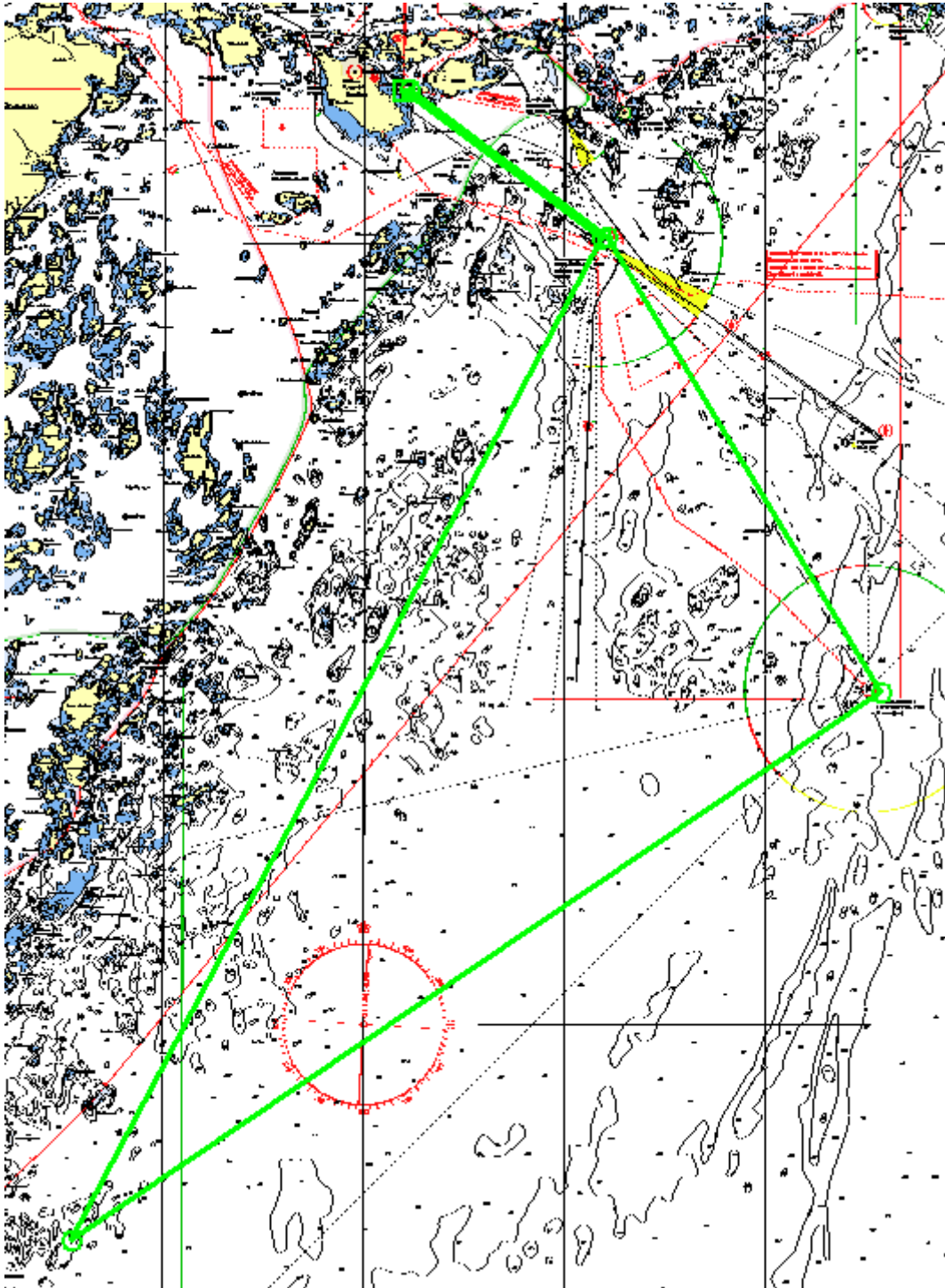
Revengegrundets fyr, rundas om styrbord.

Almagrundets fyr, rundas om styrbord.

Ostprick Dämban, rundas om styrbord.

Revengegrundets fyr, rundas om babord.

Mål (se separat beskrivning "Start och mållinje").



Bana 38M (hårdvindsbana)

Start (se separat beskrivning "Start och mållinje").
Södergrundan sydprick Q(6)LFI, rundas om babord.
Passage mellan Västergrund och Horssten.
(Se upp för grynnor på Björkskärsfjärden).
Grön prick norr om Svartgrund, rundas om babord.
Möja, rundas om babord.
Rönn-kläppen, rundas om babord.
(Se upp för grynnorna runt Svartgrunds fyr)
Ådan, röd lysboj, rundas om babord.
Grön prick, nordväst om Bryntostkobb ljusboj, rundas om babord.
Ostprick Löjtnansknalt, rundas om babord.
Mål (se separat beskrivning "Start och mållinje").

